

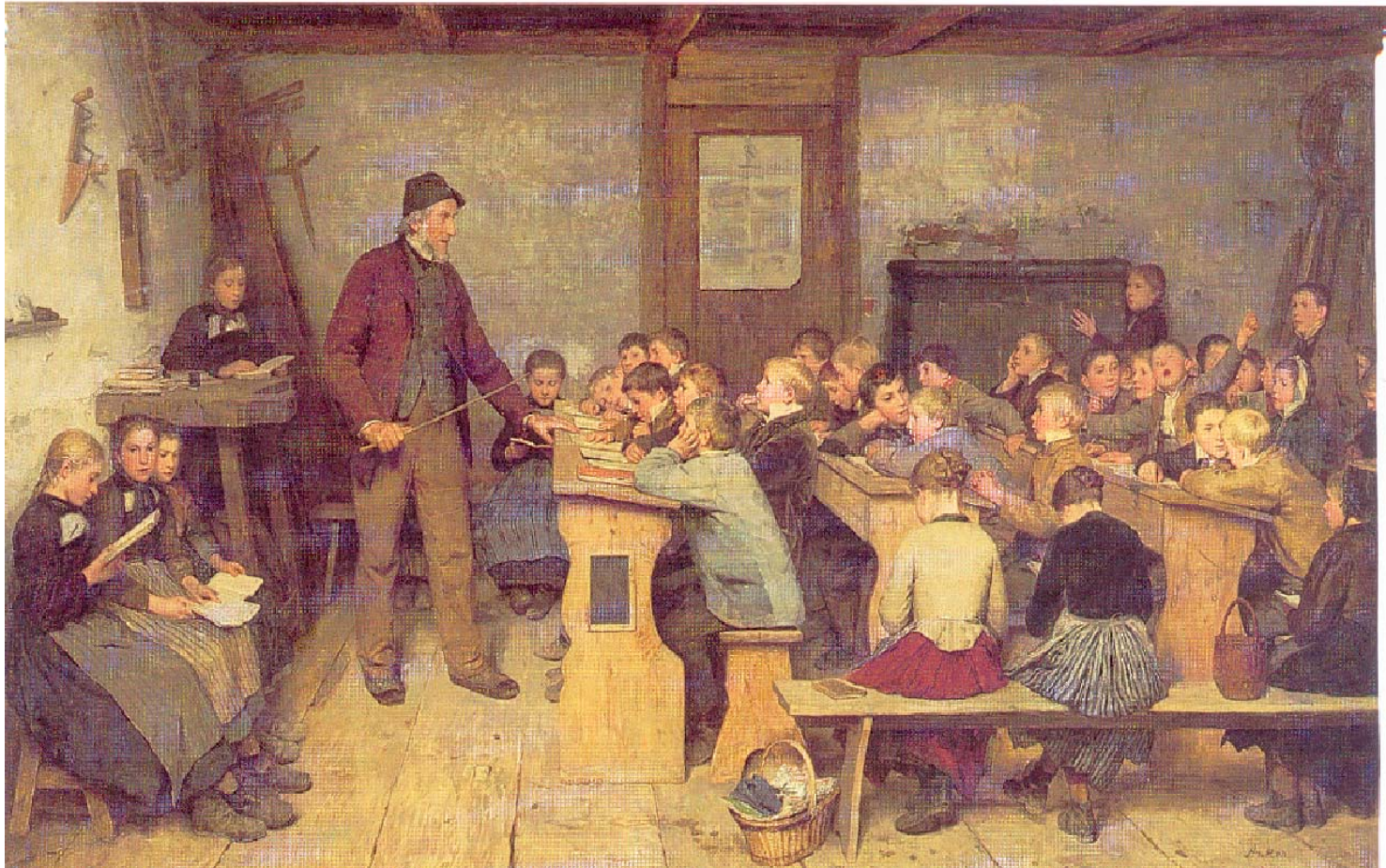
**200 Jahre Lange Wellen  
im deutschen Bildungssystem –  
wissen Lehrer, was sie tun?**

12. November 2005

**Corinna Maria Dartenne, Universität Lüneburg**

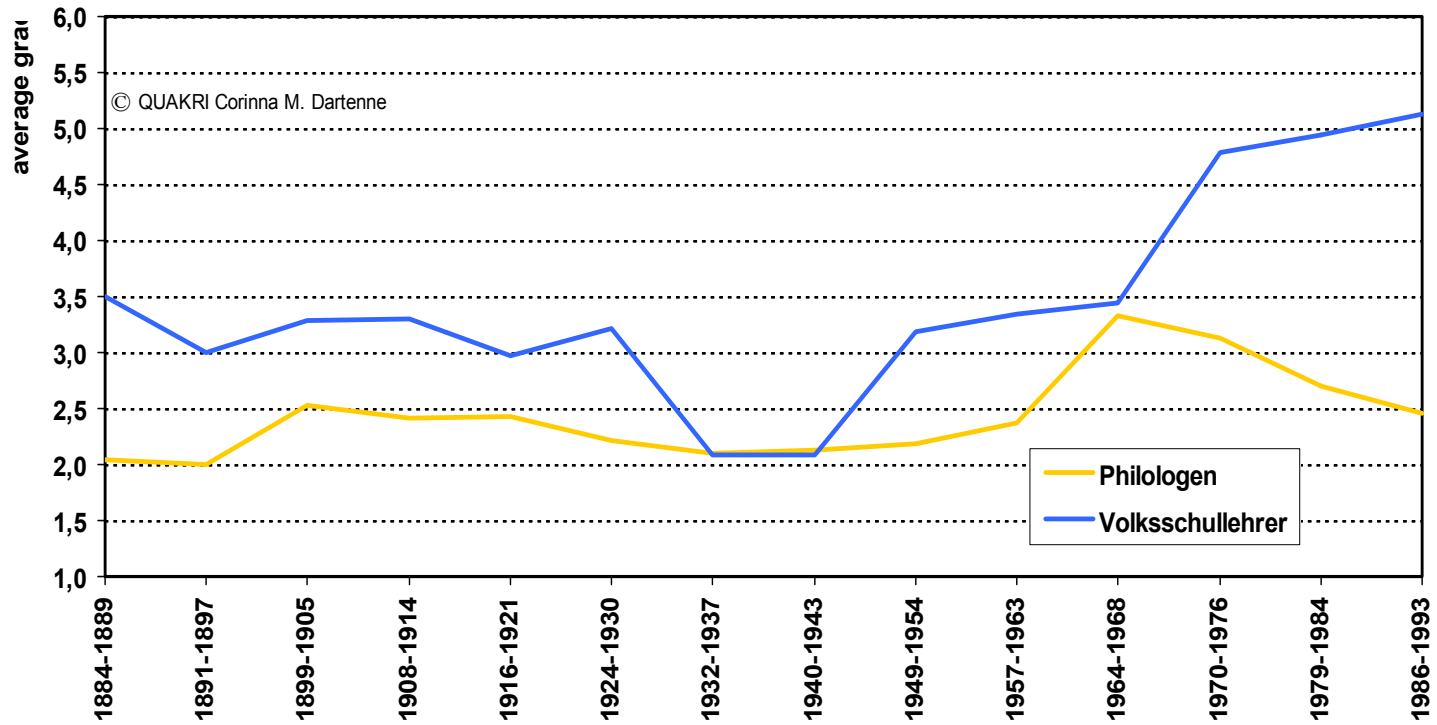
[www.quakri.de](http://www.quakri.de)

**Albert Anker: „Dorfschule von 1848“**



# Begabungsvorstellungen der Lehrer 1884-1993

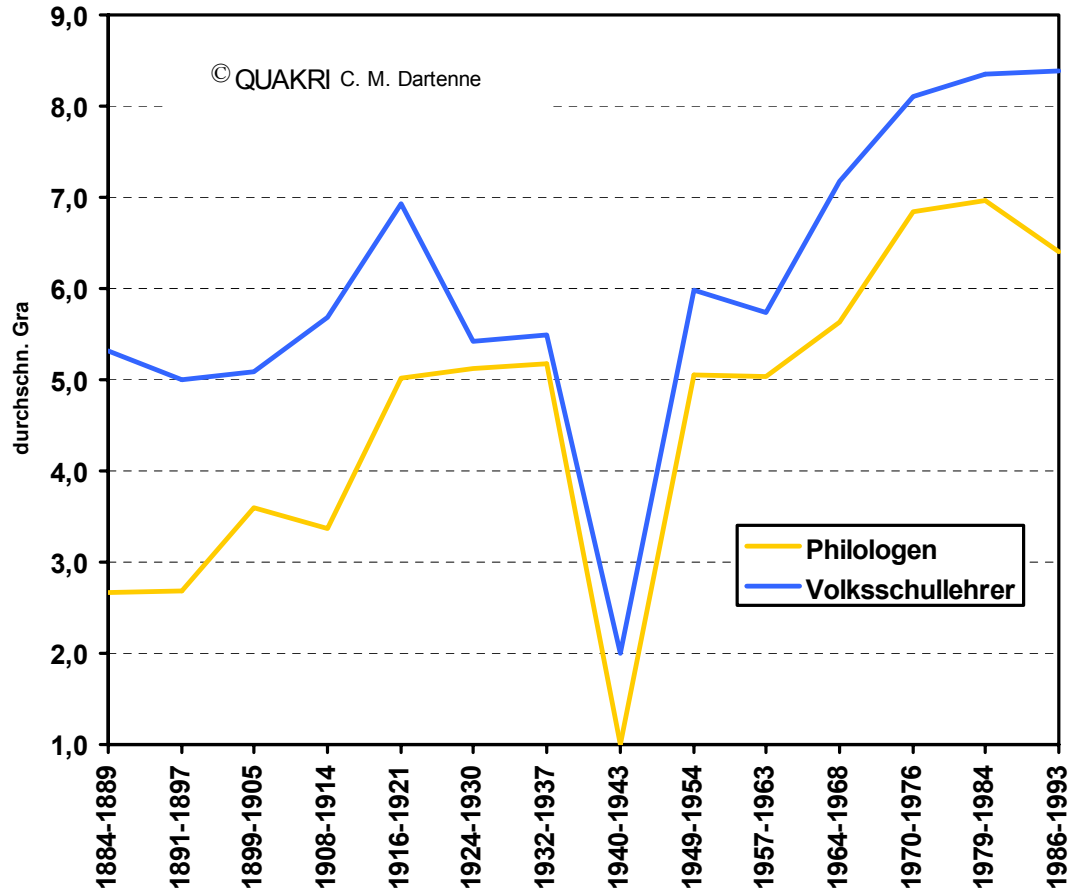
(Grad 1 = statisch bis Grad 6 = dynamisch)



© QUAKRI Corinna M. Dartenne

# Forderungen von Philologen und Volksschullehrern zur Schulstruktur 1884 - 1993 (Grade von 1 = sehr geschlossener bis 9 = sehr offener Struktur)

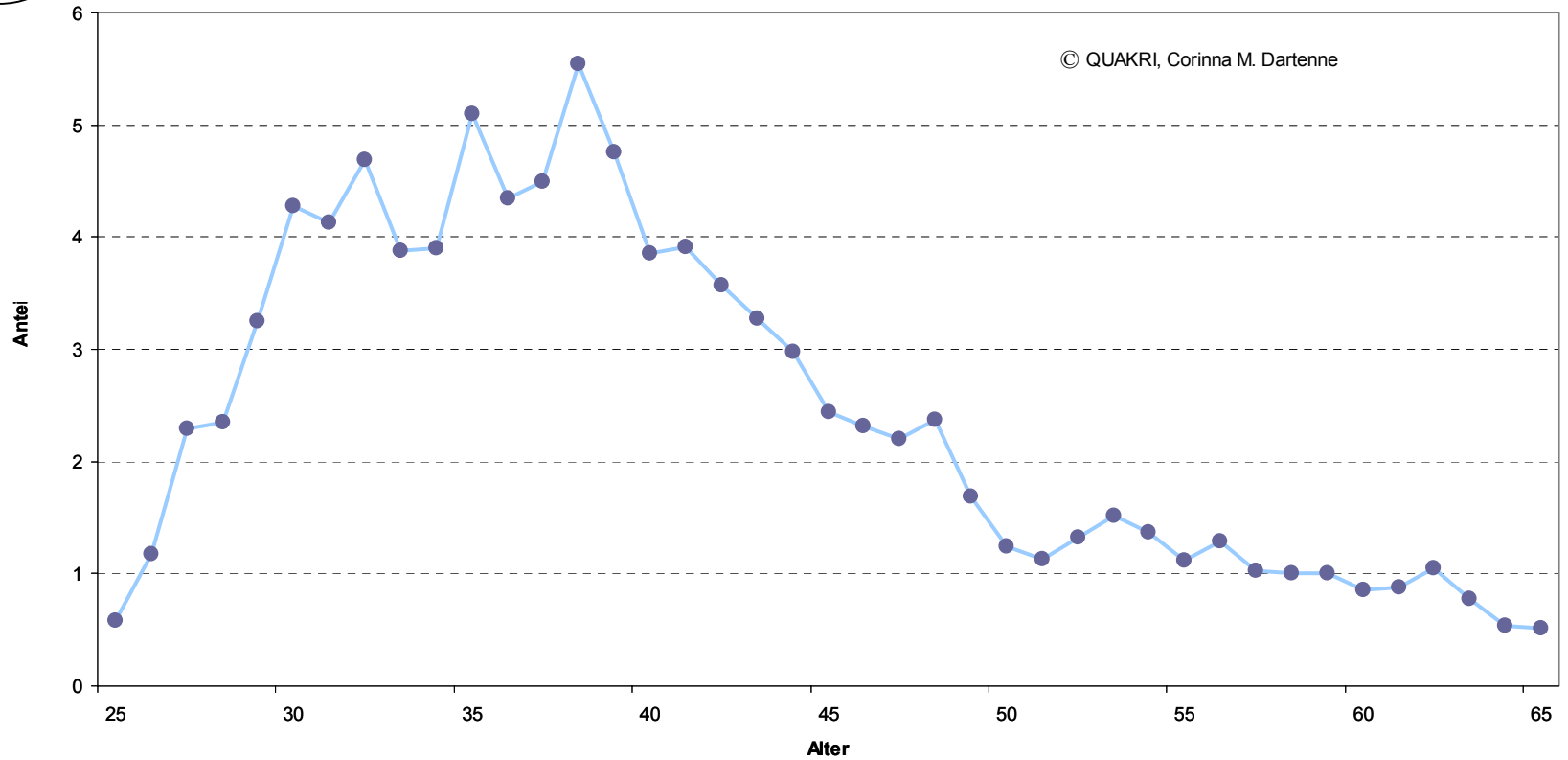
Deutung



Lehrer

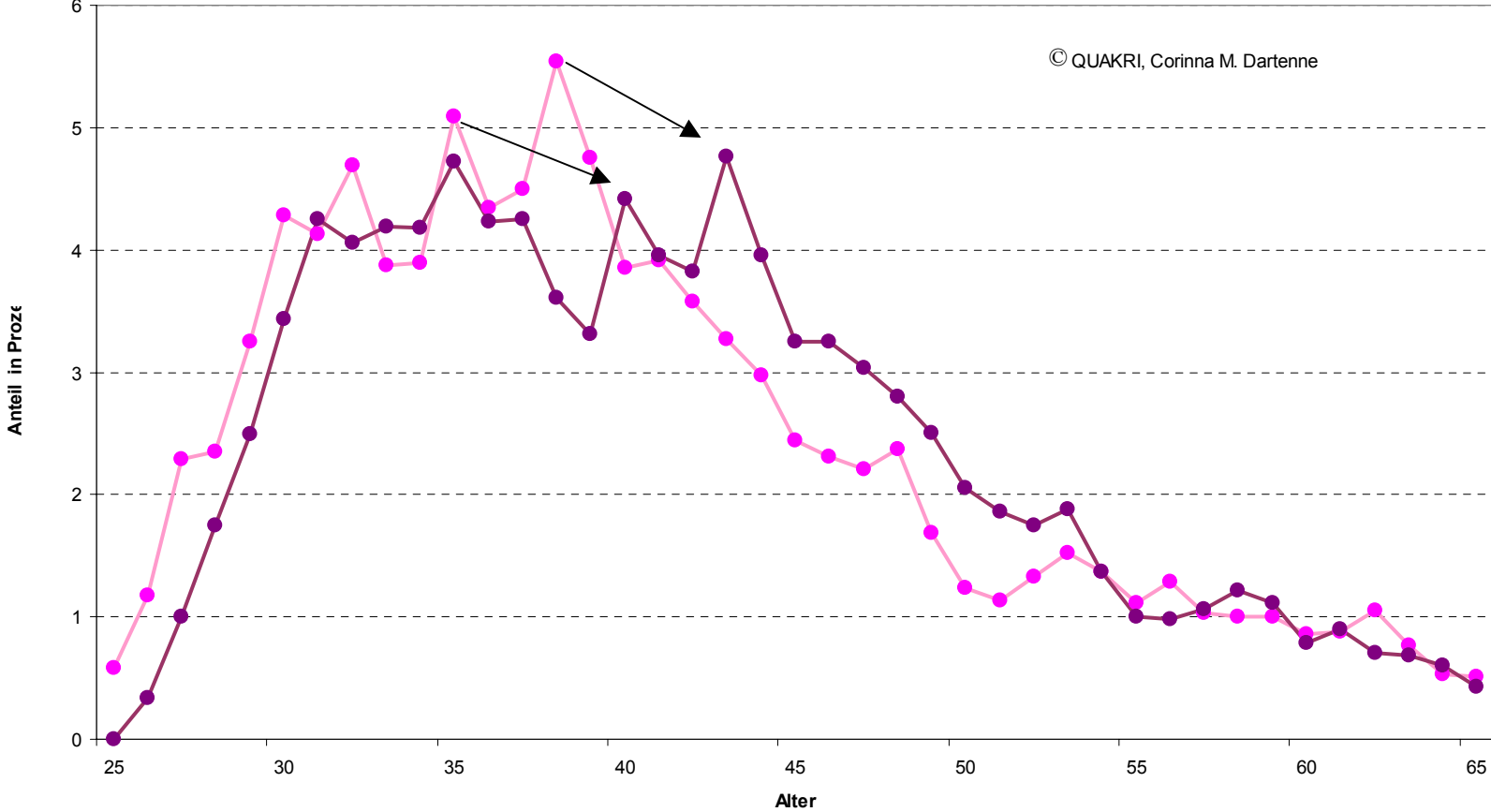
# Anteil der Lehrer an höheren Schulen in Preußen im Alter von ... Jahren 1883

Situation



# Anteil der Lehrer an höheren Schulen in Preußen im Alter von ... Jahren 1883 und 1888

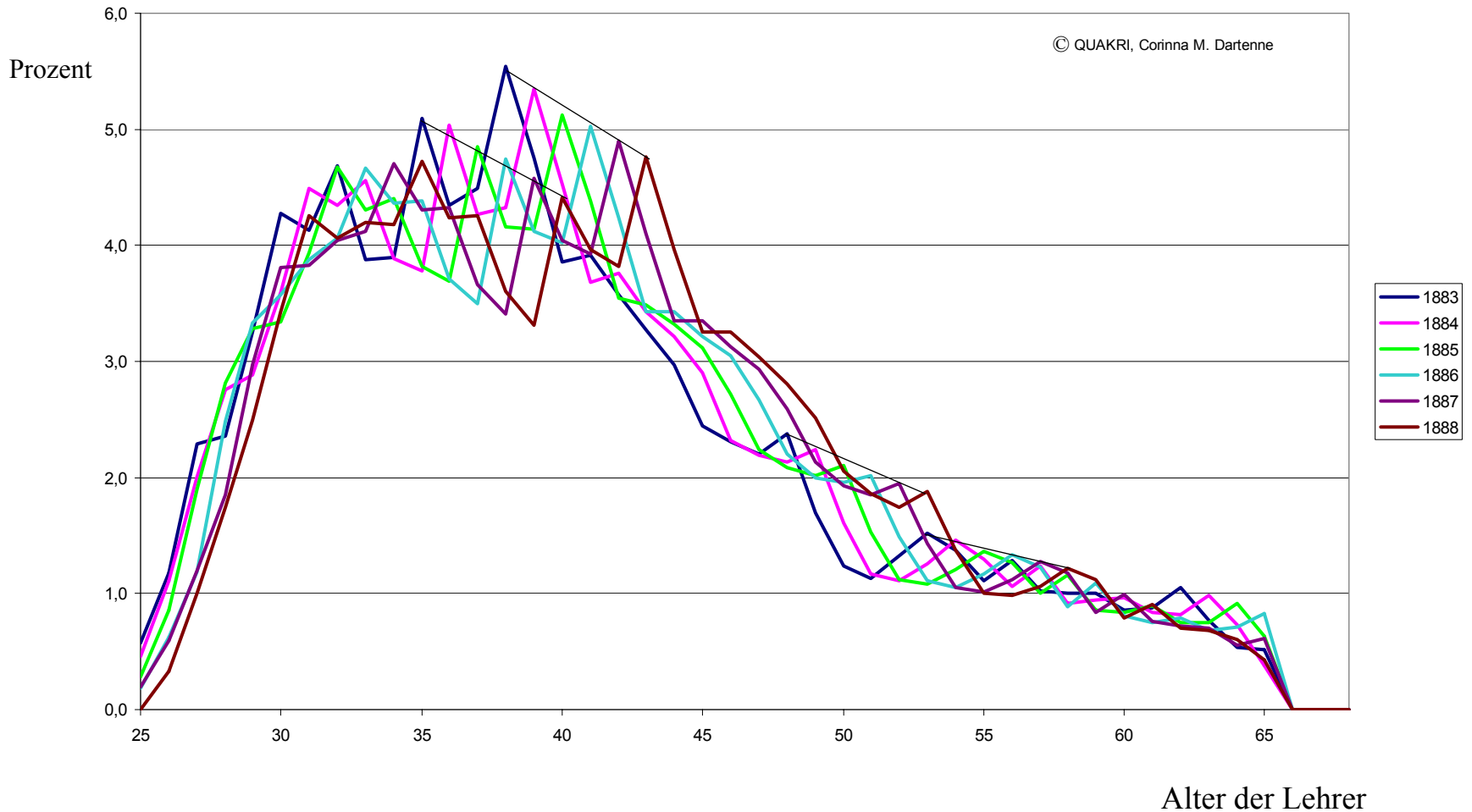
Situation



Lehrer

# Anteil der Lehrer an höheren Schulen in Preußen im Alter von ... Jahren 1883, 1884, 1885, 1886, 1887, 1888

Situation

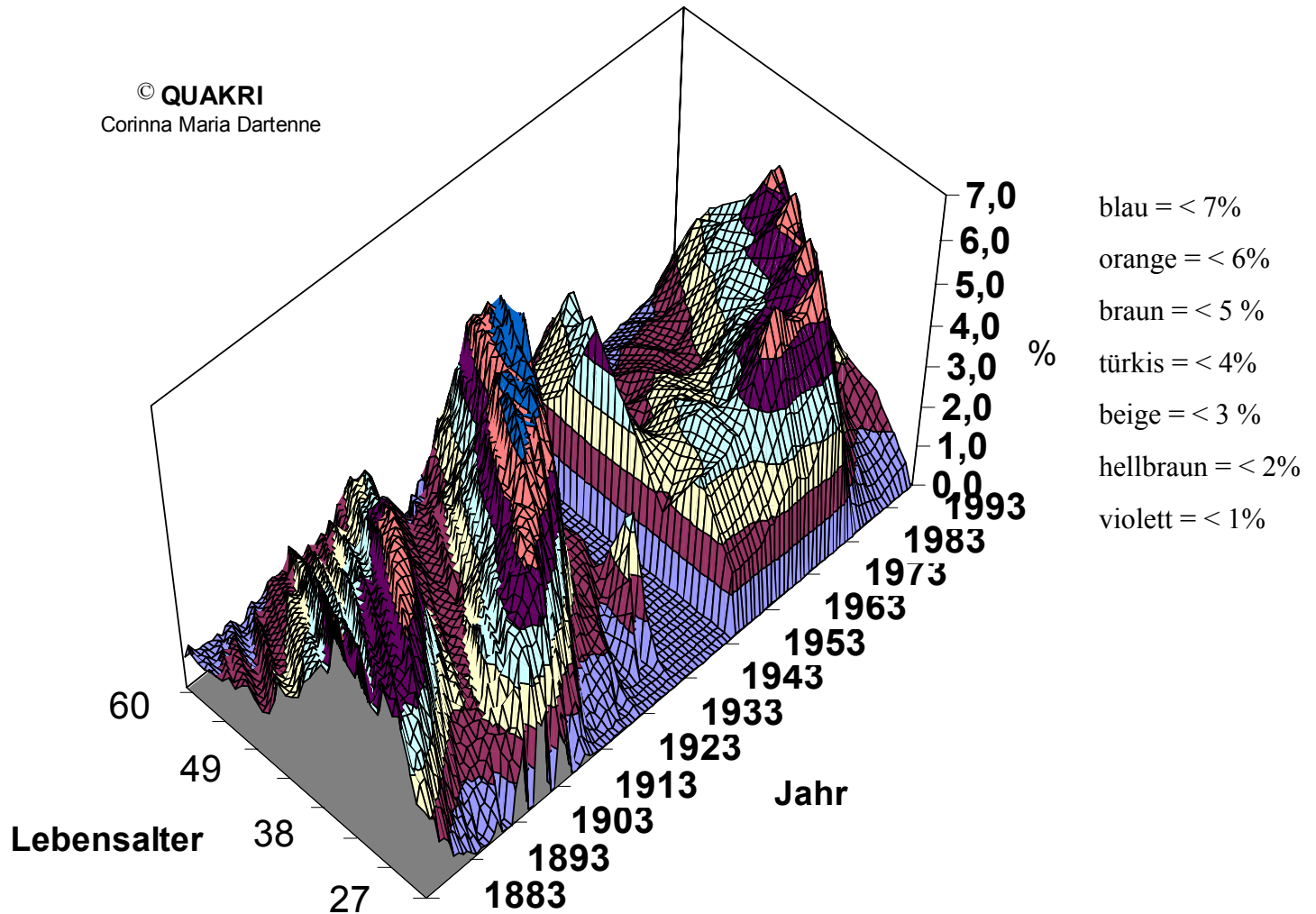


# Anteil der Lehrer an höheren Schulen in Preußen und der BRD (alt) im Alter von ... Jahren 1883-1999

Lehrer

Situation

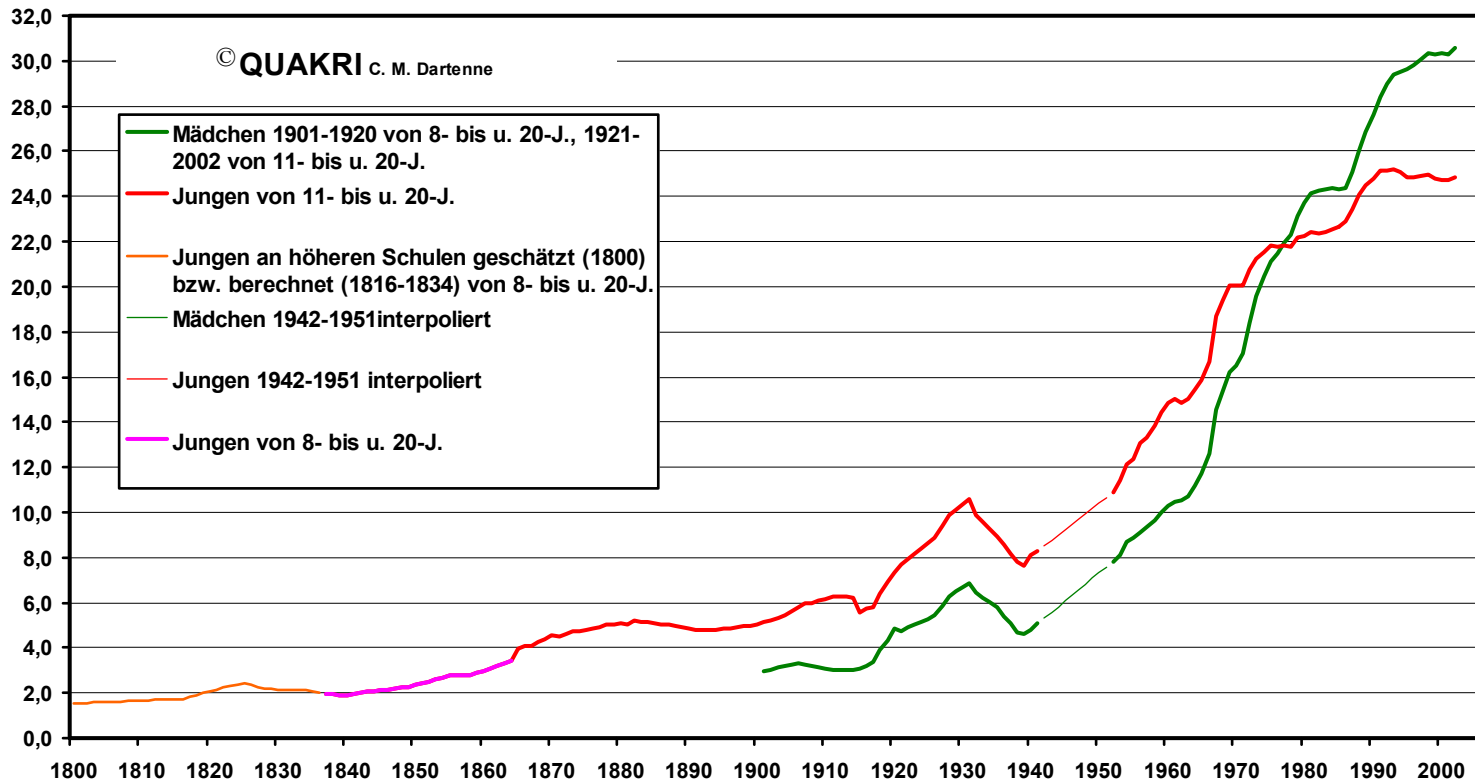
© QUAKRI  
Corinna Maria Dartenne



# Bildungswachstum in Deutschland

Quote höherer SchülerInnen in Prozent der 8- bzw. 11- bis unter 20-jährigen Bevölkerung  
in Preußen und der BRD (alt)  
1800-2002

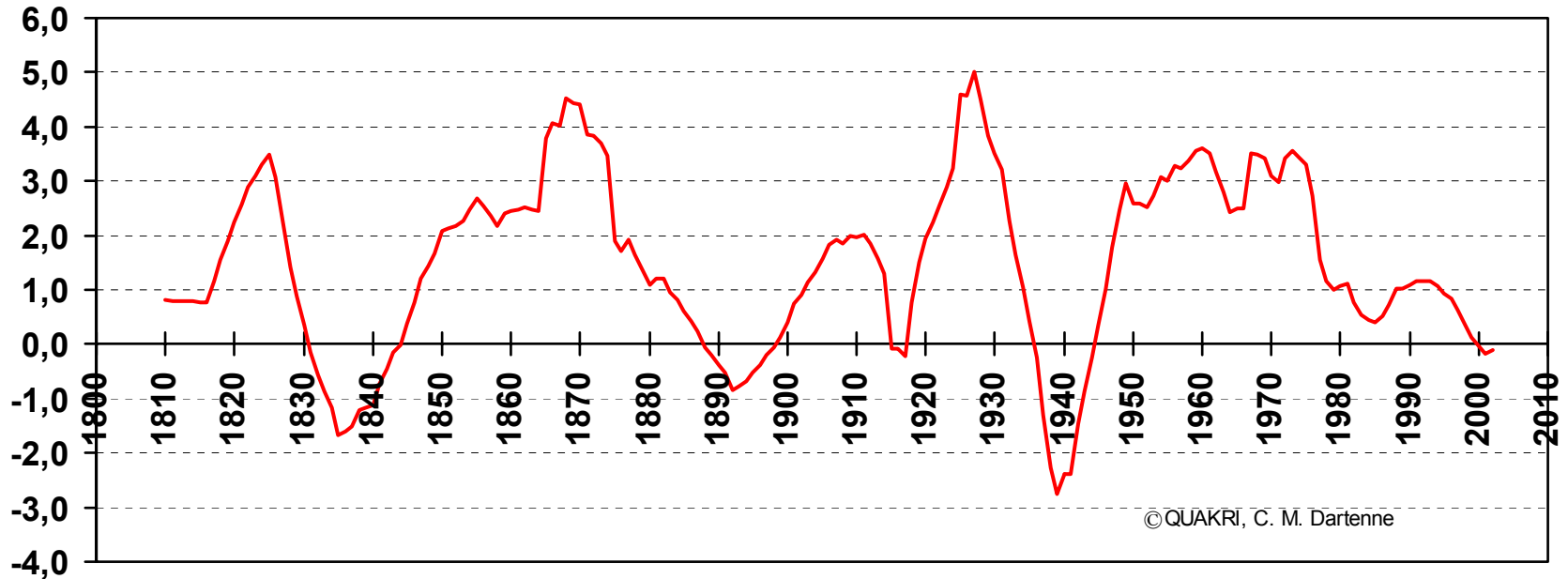
Situation



# Die Langen Wellen des Bildungswachstums

Schüler, % der Altersgruppe,  
jährliche Wachstumsraten, 10jähriger gleitender Durchschnitt,  
Preußen und BRD (alt)  
1810-2002

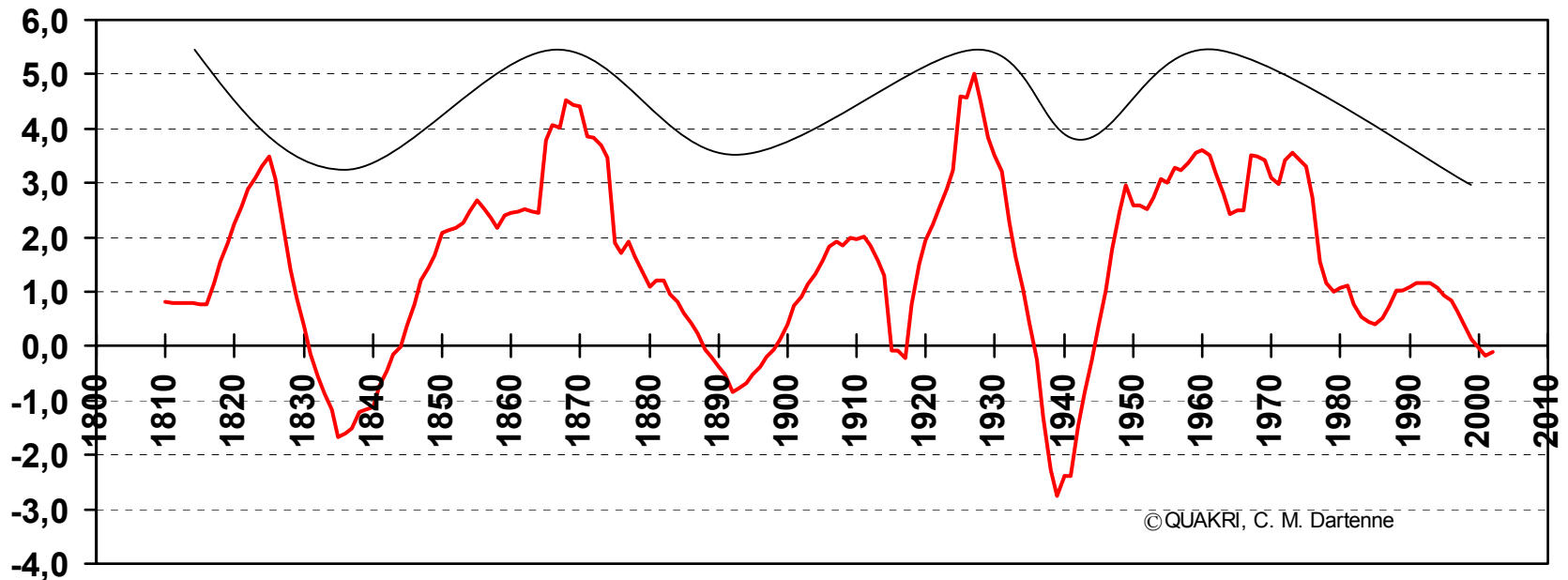
Situation



# Die Langen Wellen des Bildungswachstums

Schüler, % der Altersgruppe,  
jährliche Wachstumsraten, 10jähriger gleitender Durchschnitt,  
Preußen und BRD (alt)  
1810-2002

Situation



**SchülerInnen der Hilfs- bzw. Sonderschulen  
in Prozent der 7- bis 16jährigen Bevölkerung  
in Preußen und der BRD (alt) 1894-1995**

